

La ferme éolienne des Terres Chaudes est visible depuis ce point de vue. Elle entre en covisibilité directe avec le parc éolien en instruction de Bordeaux-en-Gâtinais et Auxe.

L'ensemble des parcs visibles s'égraine sur l'horizon suivant plusieurs lignes. Le projet vient augmenter l'emprise éolienne dans cette vue. Les impacts cumulés sont importants.

7 éoliennes visibles

Impacts cumulés importants

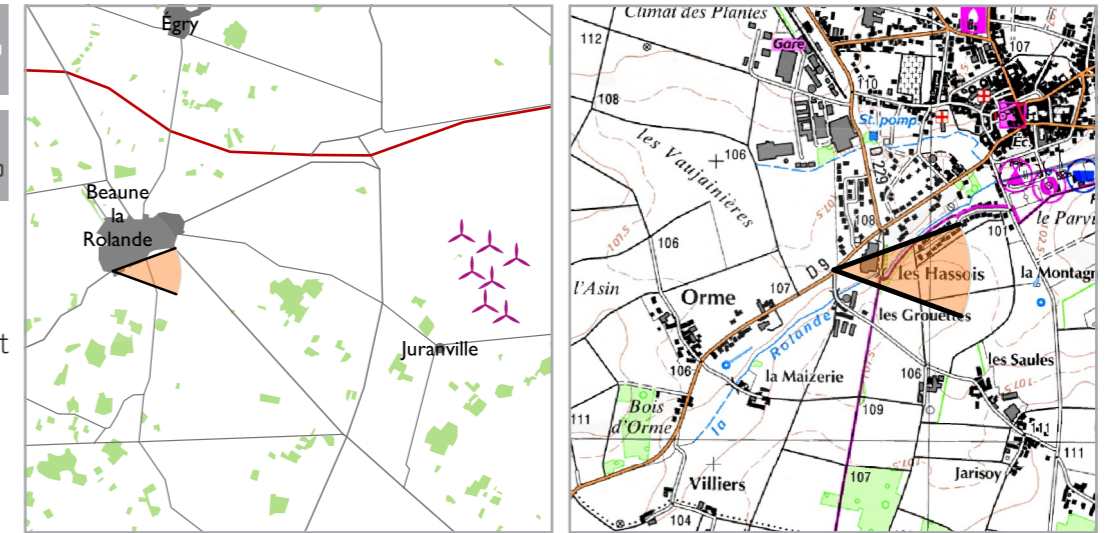
322°

347°

12°



Fig. I58 : Photomontage (champ horizontal : 50° ; distance de lecture 45 cm)

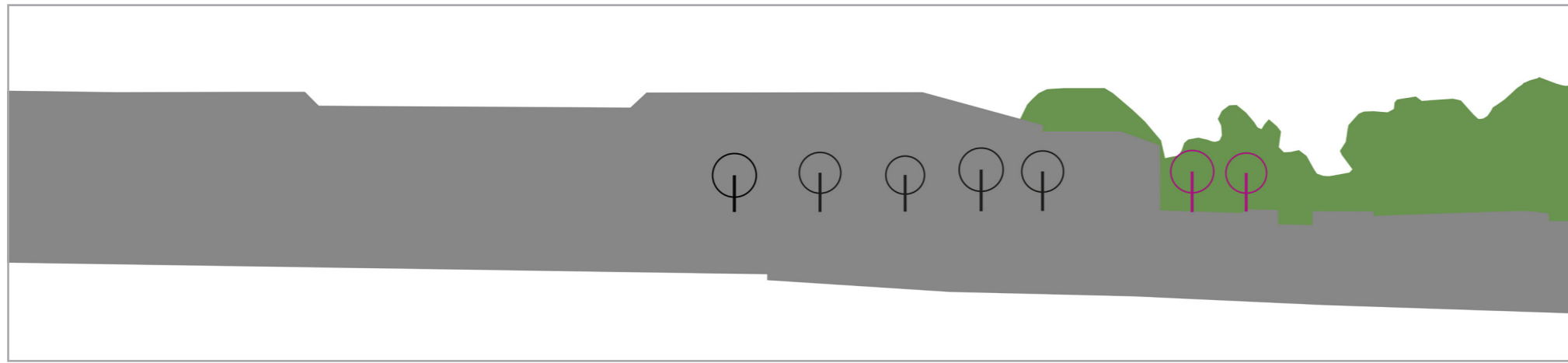


Depuis l'entrée sud de Beaune-la-Rolande, l'église Saint-Martin, monument historique classé, offre une belle visibilité dans l'axe de la route.

La vue est néanmoins occupée par des masques végétaux et bâtis en direction du projet, notamment une zone commerciale. Aucun autre point de vue sur l'église de Beaune-la-Rolande avec une vision plus ouverte sur le projet n'a été détectée.



Fig. 159 : Vue initiale (panorama de 3 photos - 35 mm éq. 52 mm argentique)



Covisibilité nulle

2 éoliennes peu visibles

Masques bâtis et végétaux importants

Le projet est masqué par le centre commercial à droite de la route. Seules 2 éoliennes apparaissent à droite de celui-ci, derrière des filtres végétaux importants. Elles sont très peu visibles.

La covisibilité du parc avec l'église de Beaune-la-Rolande est donc nulle, l'entrée de la ville n'est pas impactée.



Fig. I 60: Photomontage et zoom (1 photo plein format - 35 mm équ. 52 mm argentique).

34

VUE SUR L'ÉGLISE SAINT-MARTIN DE BEAUNE-LA-ROLANDE - D229



6,4 km

Depuis le nord-ouest de Beaune-la-Rolande, le clocher de l'église Saint-Martin est également visible. À sa droite on aperçoit les bâtiments de la zone industrielle et un silo.

Le paysage est dégagé, mais la profondeur de la vue est limitée par un léger relief. L'horizon est ponctué par des pylônes électriques et quelques boisements.

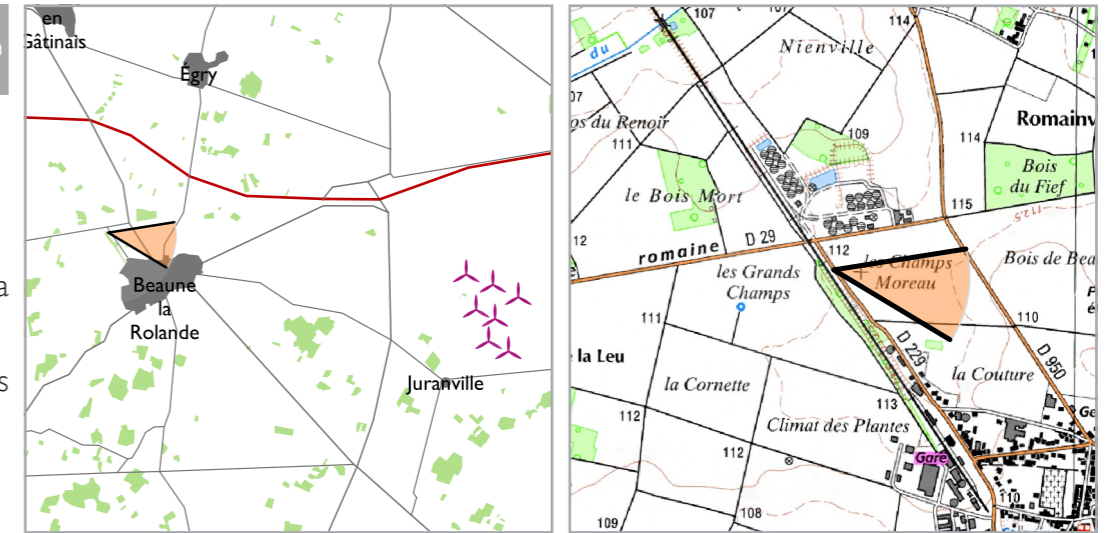


Fig. 161 : Vue initiale (panorama de 3 photos - 35 mm éq. 52 mm argentique)



Fig. I 63 : Zoom correspondant à une vision réelle à 50 cm



Fig. I 62 : Photomontage (1 photo plein format - 35 mm éq. 52 mm argentique).

Covisibilité indirecte

7 éoliennes visibles

Impact réduit sur l'église

Les 7 éoliennes du projet apparaissent derrière un léger relief qui masque une partie de leur mât. 3 alignements sont visibles.

La covisibilité avec l'église existe, mais elle est indirecte et peu gênante. Le parc apparaît en continuité de la ligne électrique visible.

35

SORTIE DE SCEAUX-DU-GÂTINAIS – D31 DANS L'AXE DU PROJET

NE



6,5 km



La départementale D31 en sortie sud de Sceaux-du-Gâtinais se situe dans l'axe du projet.

La visibilité à gauche de la route est réduite par des boisements. À droite, la vue est plus ouverte, laissant apercevoir l'autoroute A19.

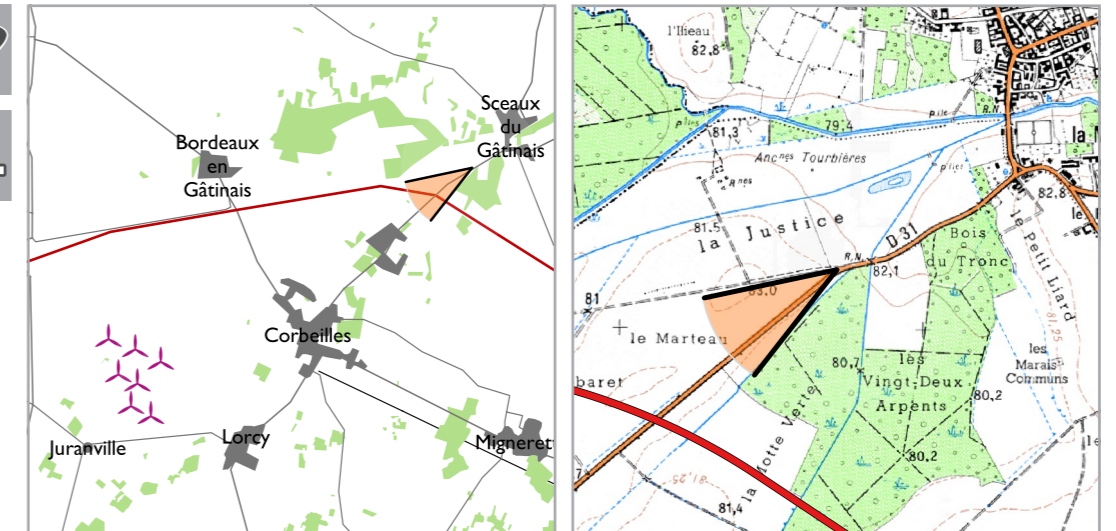


Fig. I64: Vue initiale (panorama de 3 photos - 35 mm éq. 52 mm argentique)



Fig. I 66: Zoom correspondant à une vision réelle à 50 cm



Fig. I 65: Photomontage (1 photo plein format - 35 mm éq. 52 mm argentique).

Visibilité directe

7 éoliennes visibles

Emprise relativement importante

Les 7 machines du projet sont visibles. Les mâts de 5 éoliennes sont masqués par la végétation et par le pont au-dessus de l'autoroute. 2 éoliennes se détachent à droite.

L'ensemble apparaît comme un groupe cohérent avec une belle régularité entre les machines. L'emprise du projet est relativement importante depuis cette sortie de village.

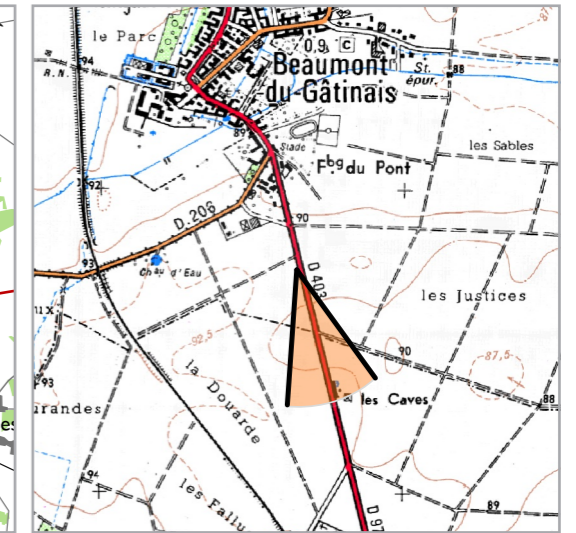
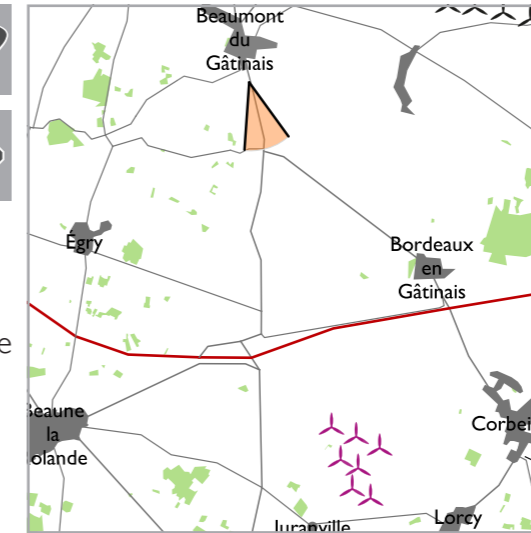
37

SORTIE DE BEAUMONT-DU-GÂTINAIS – D410 DANS L'AXE DU PROJET

N



6,8 km



Depuis la D410, en sortie de Beaumont-du-Gâtinais, le projet se situe dans l'axe de la route.

À gauche, la vue est lointaine avec un arrière-plan boisé. Dans l'axe de la route et à droite du panorama, le regard est stoppé par les habitations de Le Vau, un léger relief et des boisements.

L'église d'Auxy, située sur une butte, est visible à droite.



Fig. I67 : Vue initiale (panorama de 3 photos - 35 mm éq. 52 mm argentique)





Fig. I 69 : Zoom correspondant à une vision réelle à 50 cm



Fig. I 68 : Photomontage (1 photo plein format - 35 mm éq. 52 mm argentique).

Visibilité directe

7 éoliennes visibles

Éoliennes partiellement masquées

Depuis ce point de vue, le projet est visible dans l'axe de la route. Les éoliennes sont en partie masquées par les habitations et les boisements.

L'église d'Auxy n'est pas située dans le même champ visuel que le projet. La covisibilité est indirecte et a un impact faible.

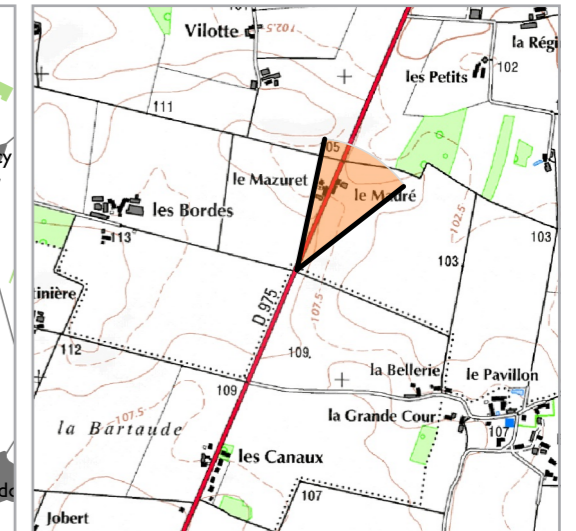
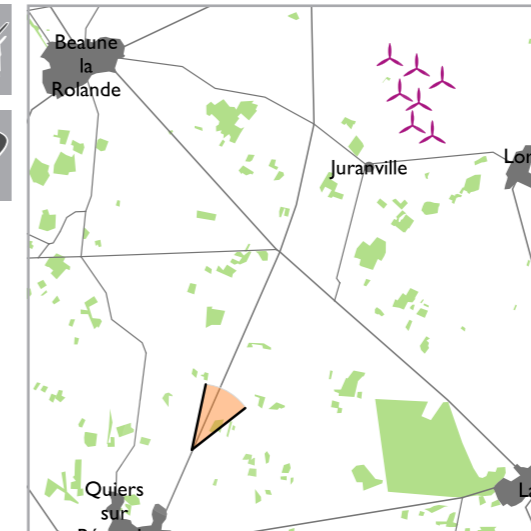
38

D975 – PORTION DE ROUTE DANS L'AXE DU PROJET

SO



6,9 km



En sortant de Bellegarde, la route départementale 975 se situe dans l'axe du projet.

La vue est dégagée, le relief montre de légères ondulations. Quelques masques visuels se distinguent : bâtiments, petits boisements.

Le regard est stoppé en troisième plan par des boisements sur l'horizon. Les parcs éoliens du Gâtinais et d'Arville sont visibles.



*Parcs du Gâtinais et d'Arville*



Fig. 170 : Vue initiale (panorama de 3 photos - 35 mm éq. 52 mm argentique)